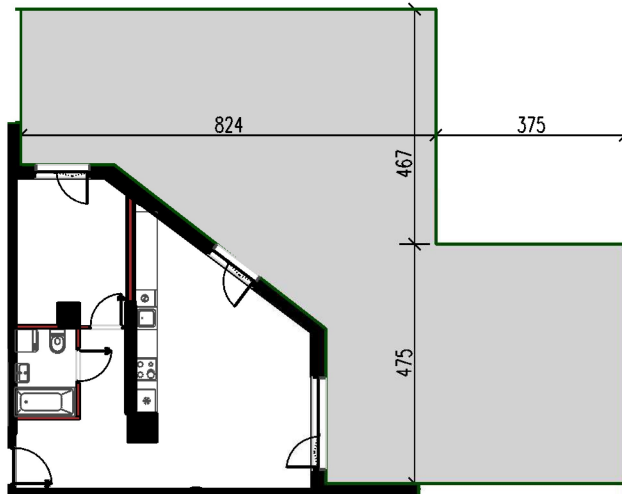


### SCHEMAT



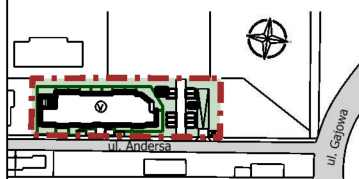
### INFORMACJE

- powierzchnia użytkowa lokalu jest określona na podstawie rozporządzenia ministra transportu, budownictwa i gospodarki morskiej z dn. 25.04.2012r. w sprawie szczegółowego zakresu i formy projektu budowlanego, zgodnie z zasadami zawartymi w polskiej normie PN-ISO 9836:2015:12
- wymiary pomieszczeń, lokalizację przyborów sanitarnych, rozmieszczenie punktów instalacyjnych itp. podano zgodnie z projektem budowlanym. Mogą wystąpić niewielkie różnice wymiarów i usytuowania elementów powstałe w trakcie realizacji prac budowlanych.
- podano wymiary w świetle pionowych przegród (ścian) w stanie surowym (bez tynków)
- zobowiązania umownego
- wymiary okien: szerokość / wysokość otworu muru (w stanie surowym)

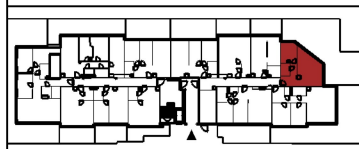
- Ściany działowe możliwe do demontażu
- Możliwe wydzielania
- Ogródek

### ZĄBKI ul. Andersa 3

#### SYTUACJA



#### KONDYGNACJA



### MIESZKANIE NR 10

1. hol	8.39 m <sup>2</sup>
2. salon+ aneks kuchenny	27.50 m <sup>2</sup>
3. pokój	11.00 m <sup>2</sup>
4. łazienka	3.73 m <sup>2</sup>
-ogródek	113.58 m <sup>2</sup>

POW. UŻYTKOWA **50,62 m<sup>2</sup>**

POKOJE **2** PIĘTRO **0**

# ANDERSA 3

— NOWY ADRES W ZĄBKACH



## BIURO SPRZEDAŻY

KREDYTY HIPOTECZNE. MIESZKANIA